

TotalFinder

UNIVERZÁLNÍ GPS JEDNOTKA PRO DLOUHODOBÝ MONITORING S EXTRÉMNÍ VÝDRŽÍ BATERIE A SNADNOU INSTALACÍ NA MAGNET

POUŽITÍ A CHARAKTERISTIKA

Pro monitoring pohybu vagónů, kontejnerů, stavebních strojů, návěsů, přívěsů, karavanů. Vhodná rovněž jako nezávislá jednotka pro sledování automobilů.

- » Lokalizace a trasování dle přednastaveného intervalu
- » Monitoring teploty, náklonu
- » Detekce vibrací a nárazů pomocí G-senzoru
- » Bluetooth 5.0 pro komunikaci s externími senzory (volitelné)
- » Jednoduchá instalace – přichycení na extrémně silné magnety
- » Možnost zabezpečené instalace pomocí robustního kovového držáku
- » Nabíjení přes USB-C
- » Výdrž baterie až 3 roky na jedno nabití (1 pozice denně)
- » 4G IoT / 2G



MĚŘÍ A PŘEDÁVÁ TYTO ÚDAJE

- » Přesná pozice dle GNSS satelitního systému
- » Identifikace buňky GSM sítě BTS
- » Online sledování rychlosti a směru pohybu
- » Teplota, nadmožská výška
- » Detekce sejmutí z objektu, náklon objektu
- » Reportování nárazů (G-shock)
- » Stav baterie
- » Možnost připojení až 10 externích BT 5.0 senzorů

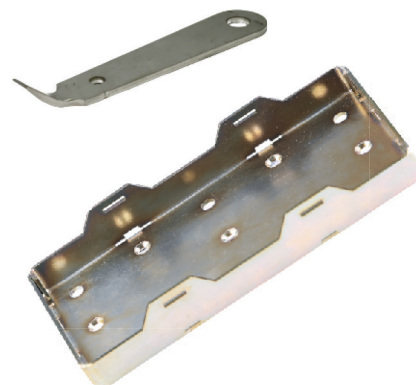
DOSTUPNÉ MODELY*

TYP	GSM	BATERIE	NABÍJENÍ	RF ROZHRANÍ
TF 100 203	2G	Li-Ion 15 600 mAh nabíjecí	USB-C	-
TF 100 003	4G IoT / 2G	Li-Ion 15 600 mAh nabíjecí	USB-C	-
TF 102 004	4G IoT / 2G	Li-Ion 21 600 mAh nabíjecí	USB-C	Bluetooth 5.0

*pro řešení na míru kontaktujte naše obchodní oddělení

PŘÍSLUŠENSTVÍ

MD TF1 002	Robustní kovový držák pro upevnění a zajištění (chráněno CZ patentem)
MD 092 001	Speciální nástroj na uvolnění jednotky od podkladu nebo z držáku
SA 092 001	Síťová nabíječka USB-C s výstupem 2A včetně kabelu
BS 010 390	BT 5.0 teplotní čidlo
BS 020 130	BT 5.0 teplotní čidlo robustní
BS 030 380	BT 5.0 přístupová karta
BS 040 540	BT 5.0 dveřní čidlo
SA 050 001	BLE bezdrátový snímač hladiny paliva

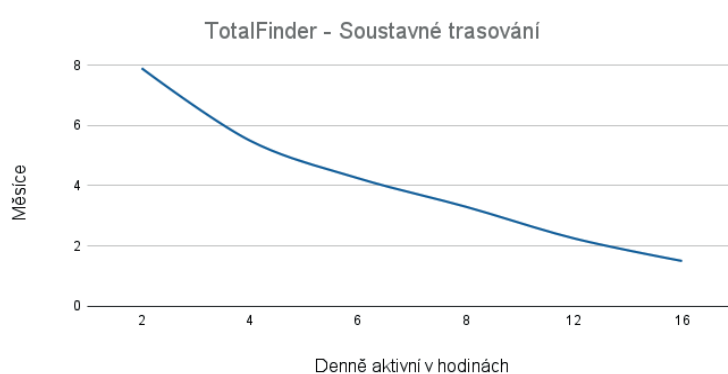
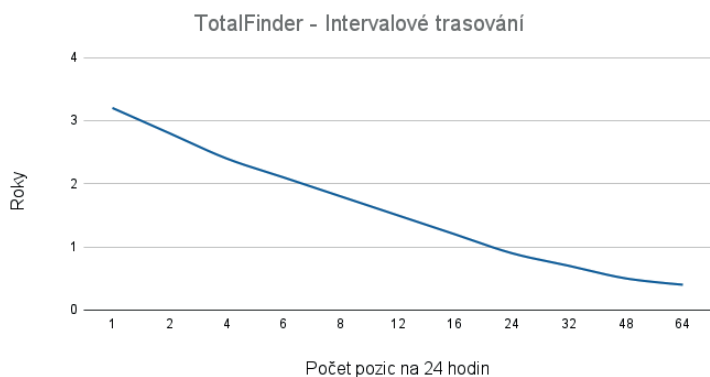


TotalFinder

TECHNICKÉ PARAMETRY

GSM	verze 2G	850/900/1800/1900 MHz	
	verze 4G NB-IoT	B1@2100MHz, B3@1800MHz, B8@900MHz, B5@850MHz, B20@800MHz, B28@700 MHz	
	verze 4G LTE NB-IoT EGPRS	B1/B2/B3/B4/B5/B8/B12/B13/B18/B19/B20/B26/B28/B39 - for Cat M1 only @LTE 850/900/1800/1900 @EGPRS	
	SIM	Nano Sim, Plug-in 1.8 V	
		SIM Chip	
	Typy komunikace	Volání, SMS, GSM Data, GPRS	
	Volání	Alarm	
	SMS	Alarm&Info SMS; SMS příkazy, požadavky, SMS konfigurace	
GPRS konektivita	Třída 12/ statické & dynamické IP VPN, UDP protokol / 128bit šifrování / FW upgrade, nastavení konfigurací, on-line čtení hodnot, čtení reportů a kontrola		
GNSS	GPS, Glonass, Beidou	33 sledovacích kanálů, 99 akvizičních kanálů, 210 PRN kanálů	
ANTÉNY	GPS, GSM, BT 5.0	Interní	
BATERIE	Typ a kapacita	Li-Ion 15 600 mAh nabíjecí	Li-Ion 21 600 mAh nabíjecí
	Pohotovostní režim	4 mAh / den	
SPOTŘEBA	Odeslání GPS pozice na server	1 mAh / pozice	
	Samovybití baterie	14 mAh / den	
	VSTUPY	USB-C	
SENZORY	Třísý G senzor	Detekce pohybu/náklonu / G-shock	
	Ostatní senzory	Teplota	
BEZDRÁTOVÉ ROZHRANÍ	Bluetooth 5.0	Dosah až 100m ve volném prostoru / 30m v budově Možnost připojení až 10 senzorů	
VNITŘNÍ PAMĚŤ	Flash 512 kB	Kapacita až 5000 událostí/pozic	
ROZMĚRY mm	Plastový box	177 x 85 x 25 mm	
	Kovový držák	délka 229,78 / šířka 88, rozteč otvorů 218 / 55, průměr otvoru 6,5	
TEPLOTNÍ ROZSAH	Li-Ion nabíjecí baterie	-25 °C až +70 °C, nabíjení +5 °C až +35 °C	
STUPEŇ KRYTÍ	IP66	Voděodolné	
HMOTNOST	S bateriemi	550 g	
STANDARDY	Elektromagnetická kompatibilita (EMC)	ČSN EN 50121-3-2 ed.4 ČSN EN 61000-6-4:2007+A1:2011 ČSN EN 55032:2015 ČSN EN 55024:2010	
	Elektrická bezpečnost (LVD)	ČSN EN 62368-1:2014+A11:2017	
	Klimatické zkoušky	ČSN EN 50155 ČSN EN 60068-2-2 ČSN EN 60068-2-1 ed.2 ČSN EN 60068-2-30 ed. 2	
	Odolnost proti vibracím a rázům	ČSN EN 61373 ed. 2	
	Stupně ochrany krytem	ČSN EN 60529	

VÝDRŽ BATERIE



Předpokládané podmínky: > GPS a GSM signál za standardních podmínek (bez poruch signálu)
> Teplota v rozsahu 15°C až 25°C



Plhovska 1997, 547 01
Nachod, Czech republic

tel: +420 491 446 611
fax: +420 491 446 644
email: level@level.systems

Datová schránka ID: tsjldc
IČ: 474 69 374
DIČ: CZ 474 69 374

www.level.systems
C 2701 zapsáno u krajského
soudu v Hradci Králové

